



Министерство строительства,  
архитектуры и территориального развития  
Ростовской области

ГБУ РО «Агентство жилищных программ»

## **Государственная поддержка жителям Ростовской области при приобретении жилья**

***I. Государственная  
поддержка при  
приобретении жилья с  
помощью ипотечного  
кредита***

***II. Бюджетные субсидии  
на приобретение жилья  
работникам  
здравоохранения***



# Предоставление государственной поддержки гражданам при приобретении жилья с помощью ипотечного кредита

**Правом на получение господдержки пользуются совершеннолетние граждане РФ, имеющие:**

- постоянную регистрацию по месту жительства на территории Ростовской области;
- нуждающиеся в улучшении жилищных условий (если гражданин не имеет в собственности жилья или обеспечен менее 10 кв.м на одного члена семьи по собственности или соцнайму);
- не ухудшившие свои жилищные условия.



# Приобретение жилья - только на первичном рынке

- путем участия в долевом строительстве многоквартирного жилого дома;
- приобретение вновь построенного жилья  
(реализуемое застройщиком в течение 3 лет с момента государственной регистрации права собственности на указанное жилье);
- строительство индивидуального жилого дома.



## Меры государственной поддержки при приобретении жилья с помощью жилищного (ипотечного) кредита

Субсидирование процентных ставок по жилищным кредитам в течение 5 лет

Льготное ипотечное кредитование граждан - «Дисконт»

Сроки ожидания от 1 до 2 месяцев



# Субсидирование процентных ставок по жилищным кредитам

*Постановление Правительства Ростовской области от 07.11.2011 № 95 (приложение № 1)*

## **МОЛОДАЯ СЕМЬЯ –**

возраст обоих супругов или одного родителя в неполной семье

**35 лет**

Работники  
бюджетной сферы  
областного и  
муниципального  
подчинения

## Категории получателей

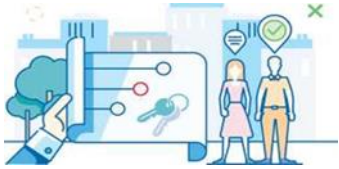
## **МНОГОДЕТНАЯ СЕМЬЯ-**

имеющая 3-х и более детей до 16 лет, а продолжающих обучение до 18 лет

## **Ветераны боевых действий**

(в соответствии с ФЗ от 12.01.1995 № 5-ФЗ)

**МОЛОДЫЕ УЧЕНЫЕ –**  
кандидаты наук до 35 лет и  
доктора наук до 41 года,  
занимающиеся научной  
деятельностью с общим  
стажем работы не менее 5 лет



# Субсидирование процентных ставок по жилищным кредитам

Категория	Размер	Срок субсидирования
Работники бюджетной сферы областного или муниципального подчинения, ветераны боевых действий	9 % Годовых	<b>5 лет</b> <b>ПОЛЬЗОВАНИЯ</b> <b>КРЕДИТОМ</b>
Молодые семьи, многодетные семьи, молодые ученые	10 % Годовых	

Оформление жилищного кредита осуществляется в одном из 13 банков – партнеров

# Льготное ипотечное кредитование граждан «Дисконт»

*Постановление Правительства Ростовской области от 05.09.2018 № 565*

Реализуется ГБУ РО «Агентство жилищных программ» совместно с Банком ДОМ.РФ с 2019 года

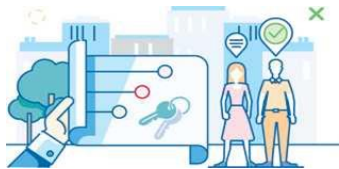
Предоставление гражданам ипотечных кредитов с процентной ставкой, **сниженной на 4,5 процентных пункта** от размера базовой процентной ставки, установленной АО Банк «ДОМ.РФ» **на весь срок кредитования.**

**Банк-партнер ООО КБ «Ростфинанс»**

**Ставка в рамках  
«Дисконта»**

**от 4,25 %\***

\* при подтверждении дохода и занятости выпиской из Пенсионного фонда РФ



# Категории получателей Дисконта

**Совершеннолетние граждане РФ, вне зависимости от социального и семейного статуса, соответствующие следующим требованиям:**

- постоянная регистрация по месту жительства на территории Ростовской области;
- нуждаемость в улучшении жилищных условий (если гражданин не имеет в собственности жилья или обеспечен менее 10 кв.м на одного члена семьи по собственности или соцнайму);
- не ухудшившие свои жилищные условия.





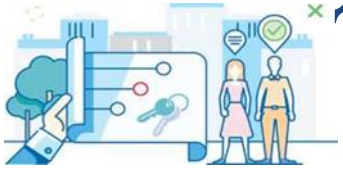
# Дополнительные виды государственной поддержки к субсидированию процентных ставок по жилищным кредитам и «Дисконту»

## 1. Бюджетные субсидии при рождении детей

*Постановление Правительства Ростовской области от 18.11.2011 № 137*

<b>1 ребенок</b>	<b>50 % от регионального материнского капитала</b>	<b>62,8 тыс. рублей</b>
<b>3 или последующий ребенок</b>	<b>100 % от регионального материнского капитала</b>	<b>125,7 тыс. рублей</b>

*Данный вид бюджетной субсидии предоставляется при рождении детей в период субсидирования процентных ставок по жилищным кредитам (в течение первых 5 лет пользования льготным ипотечным кредитом)*



# Дополнительные виды государственной поддержки к субсидированию процентных ставок по жилищным кредитам и «Дисконту»

## 2. Бюджетные субсидии для оплаты части стоимости жилья

*Постановление Правительства Ростовской области от 07.11.2011 № 95 (приложение № 2)*

Категория	Размер
Работники бюджетной сферы областного или муниципального подчинения	20% от стоимости жилья
Многодетные семьи	30 % от стоимости жилья

*Состояние очередности предоставления бюджетных субсидий и сроки ожидания размещены на сайте ГБУ РО «Агентство жилищных программ» - [azhp.ru](http://azhp.ru)*



# Порядок получения государственной поддержки

1. Подача сформированного личного дела на получение господдержки в ГБУ РО «Агентство жилищных программ»

2. Выдача Свидетельств о праве на получение бюджетных субсидий (участии в льготном ипотечном кредитовании)

3. Приобретение жилья и оформление ипотечного кредита в срок действия свидетельств – 90 календарных дней



# Примерный расчет для граждан, участвующих в «Дисконте»

## Исходные данные:

Состав семьи – 3 человека  
Место приобретения – г. Ростов-на-Дону  
Стоимость 1 кв.м – 57 800,0 р.

Первоначальный взнос – 20 %  
Срок кредита – 20 лет

**Стоимость жилья площадью 54 кв.  
3 121 200,0 р.**

**Ипотечный кредит  
2 496 960,0 р.**

**Собственные средства  
624 240,0 р.**

**Ежемесячный платеж  
22 707,0 р.**

по ставке банка 9,15 %

**Ежемесячный платеж  
с учетом дисконта  
15 462,0 р.**

ставка с дисконтом  
4,25 %

**Экономия на  
процентах за 20 лет  
1 738 800,0 р.**



## *Значение процентных ставок ДОМ.РФ и «Дисконта»*

<b>Первоначальный взнос</b>	<b>% ставка, готовое жилье</b>	<b>% ставка готовое жилье с Дисконтом*</b>	<b>% ставка на этапе строительства</b>	<b>% ставка на этапе строительства с Дисконтом*</b>
10-15%	9,55	4,65	9,15	4,25
15-20%	9,55	4,65	9,15	4,25
20-30%	9,55	4,65	9,15	4,25
30-40%	9,1	4,2	8,7	3,8
40-50%	9,1	4,2	8,7	3,8
более 50 %	8,7	3,8	8,3	3,4

*\*с учетом вычета 0,4 при подтверждении доходов выпиской из ПФР*



## Максимальные размеры ипотечного кредита для участника «Дисконта»

Состав семьи	Норма предоставления	Расчетная стоимость жилья (1 кв. м – 57800)	Размер ипотечного кредита (90 % от стоимости )*
1	33	1 907 400,00	1 716 660,00
2	42	2 427 600,00	2 184 840,00
3	54	3 121 200,00	2 809 080,00
4	72	4 161 600,00	3 745 440,00
5	90	5 202 000,00	4 681 800,00
6	108	1 907 400,00	1 716 660,00

*\*фактический размер ипотечного кредита рассчитывается банком в зависимости от уровня платежеспособности и параметров приобретаемого объекта*



## *Примерный расчет при субсидировании процентной ставки по жилищному кредиту*

### Исходные данные:

*Состав семьи – 3 человека*

*Место приобретения – г. Ростов-на-Дону*

*Стоимость 1 кв.м – 57 800,0 р.*

*Первоначальный взнос – 20 %*

*Ставка по кредиту – 7 %*

*Срок кредита – 20 лет*

**Стоимость жилья площадью 54 кв.  
3 121 200,0 р.**

**Ипотечный кредит  
2 496 960,0 р.**

**Собственные средства  
624 240,0 р.**

**ежемесячный платеж  
19 359,0 р.**

**Субсидирование  
10 924,0 р. в месяц**

**Ежемесячный платеж  
с учетом субсидии  
8 435,0 р.**

**Субсидирование  
процентов  
за 5 лет  
655 440,0 р.**



# Порядок предоставления работникам здравоохранения бюджетных субсидий на приобретение жилья

(постановление Правительства Ростовской области от 30.08.2012 № 831)

**Молодые специалисты  
здравоохранения**

**Работники здравоохранения  
дефицитных профессий**

- граждане РФ, проживающие на территории Ростовской области;
- работающие по основному месту работы в областной или муниципальной организации здравоохранения на территории Ростовской области, включенные министерством здравоохранения в поименные списки работников здравоохранения;
- нуждающиеся в улучшении жилищных условий (не имеющие в собственности жилья, либо обеспеченные жильем менее 10 кв.м. на 1 члена семьи).





# Бюджетная субсидия

**90 % от расчетной стоимости  
жилья**

используется для:

- приобретения жилья путем участия в долевом строительстве многоквартирного жилого дома;
- приобретения вновь построенного жилья;
- строительства индивидуального жилого дома;
- приобретения жилья на вторичном рынке.



## Расчет максимального размера бюджетной субсидии

Состав семьи	Норма площади	Бюджетная субсидия, рублей	
		Азов (1 кв. м – 52 600,0)	Волгодонск (1 кв. м – 46 800,0)
1	33	1 562 220,0	1 389 960,0
2	42	1 988 280,0	1 769 040,0
3	54	2 556 360,0	2 274 480,0
4	72	3 408 480,0	3 032 640,0
5	90	4 260 600,0	3 790 800,0

*Фактический размер бюджетной субсидии рассчитывается исходя из фактического размера общей площади и стоимости 1 кв. м приобретаемого (строящегося) жилья и не может быть больше максимального размера субсидии*



# Порядок предоставления бюджетных субсидий

1. Подача в министерство здравоохранения Ростовской области заявления о включении в поименные списки

2. Утверждение поименных списков

3. Подача заявления и сформированного дела в ГБУ РО «Агентство жилищных программ»

4. Приобретение жилого помещения и представление в ГБУ РО «Агентство жилищных программ» документов на приобретаемое (строящееся) жилое помещение

5. Заключение трехстороннего договора о предоставлении бюджетной субсидии с учреждением здравоохранения Ростовской области и ГБУ РО «Агентство жилищных программ», оформление залога и страхование предмета залога



*Подробную информацию можно  
получить:*

*на официальном сайте*

*ГБУ РО «Агентство жилищных программ»*

***azhp.ru***

*в соответствующем разделе.*

*Вопросы можно задать:*

- через интернет-приемную на сайте ГБУ РО «Агентство жилищных программ» - [azhp.ru](http://azhp.ru);*
- записавшись на консультацию в режиме онлайн на сайте [helponline.donland.ru](http://helponline.donland.ru)*

**Документы на получение государственной поддержки направляются  
посредством электронной почты [oprg@azhp.ru](mailto:oprg@azhp.ru) или почтой России по адресу:  
*ул. Социалистическая, 112, г. Ростов-на-Дону, 344050.***