



Министерство строительства,
архитектуры и территориального развития
Ростовской области

ГБУ РО «Агентство жилищных программ»

Государственная поддержка жителям Ростовской области при приобретении жилья

***I. Государственная
поддержка при
приобретении жилья с
помощью ипотечного
кредита***

***II. Бюджетные субсидии
на приобретение жилья
работникам
здравоохранения***



Предоставление государственной поддержки гражданам при приобретении жилья с помощью ипотечного кредита

Правом на получение господдержки пользуются совершеннолетние граждане РФ, имеющие:

- постоянную регистрацию по месту жительства на территории Ростовской области;
- нуждающиеся в улучшении жилищных условий (если гражданин не имеет в собственности жилья или обеспечен менее 10 кв.м на одного члена семьи по собственности или соцнайму);
- не ухудшившие свои жилищные условия.



Приобретение жилья - только на первичном рынке

- путем участия в долевом строительстве многоквартирного жилого дома;
- приобретение вновь построенного жилья
(реализуемое застройщиком в течение 3 лет с момента государственной регистрации права собственности на указанное жилье);
- строительство индивидуального жилого дома.



Меры государственной поддержки при приобретении жилья с помощью жилищного (ипотечного) кредита

Субсидирование процентных ставок по жилищным кредитам в течение 5 лет

Льготное ипотечное кредитование граждан - «Дисконт»

Сроки ожидания от 6 месяцев до 1 года

Сроки ожидания до 3 месяцев



Субсидирование процентных ставок по жилищным кредитам

Постановление Правительства Ростовской области от 07.11.2011 № 95 (приложение № 1)

МОЛОДАЯ СЕМЬЯ –

возраст обоих супругов или одного родителя в неполной семье

35 лет

Работники
бюджетной сферы
областного и
муниципального
подчинения

Категории получателей

МНОГОДЕТНАЯ СЕМЬЯ-

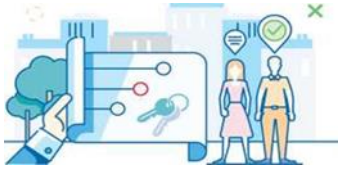
имеющая 3-х и более детей до 16 лет, а продолжающих обучение до 18 лет

Ветераны боевых действий

(в соответствии с ФЗ от 12.01.1995 № 5-ФЗ)

МОЛОДЫЕ УЧЕНЫЕ –

кандидаты наук до 35 лет и доктора наук до 41 года, занимающиеся научной деятельностью с общим стажем работы не менее 5 лет



Субсидирование процентных ставок по жилищным кредитам

Категория	Размер	Срок субсидирования
Работники бюджетной сферы областного или муниципального подчинения, ветераны боевых действий	9 % Годовых	5 лет ПОЛЬЗОВАНИЯ КРЕДИТОМ
Молодые семьи, многодетные семьи, молодые ученые	10 % Годовых	

Оформление жилищного кредита осуществляется в одном из 13 банков – партнеров

Льготное ипотечное кредитование граждан «Дисконт»

Постановление Правительства Ростовской области от 05.09.2018 № 565

Реализуется ГБУ РО «Агентство жилищных программ» совместно с Банком ДОМ.РФ с 2019 года

Предоставление гражданам ипотечных кредитов с процентной ставкой, **сниженной на 4,5 процентных пункта** от размера базовой процентной ставки, установленной АО Банк «ДОМ.РФ» **на весь срок кредитования.**

Банк-партнер ООО КБ «Ростфинанс»

**Ставка в рамках
«Дисконта»**

от 4,2 %*

* первоначальный взнос от 20%, подтверждение дохода и занятости выпиской из Пенсионного фонда РФ



Категории получателей Дисконта

Совершеннолетние граждане РФ, вне зависимости от социального и семейного статуса, соответствующие следующим требованиям:

- постоянная регистрация по месту жительства на территории Ростовской области;
- нуждаемость в улучшении жилищных условий (если гражданин не имеет в собственности жилья или обеспечен менее 10 кв.м на одного члена семьи по собственности или соцнайму);
- не ухудшившие свои жилищные условия.



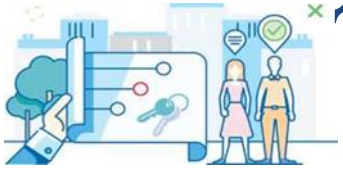
Дополнительные виды государственной поддержки к субсидированию процентных ставок по жилищным кредитам и «Дисконту»

1. Бюджетные субсидии при рождении детей

Постановление Правительства Ростовской области от 18.11.2011 № 137

1 ребенок	50 % от регионального материнского капитала	62,8 тыс. рублей
3 или последующий ребенок	100 % от регионального материнского капитала	125,7 тыс. рублей

Данный вид бюджетной субсидии предоставляется при рождении детей в период субсидирования процентных ставок по жилищным кредитам (в течение первых 5 лет пользования льготным ипотечным кредитом)



Дополнительные виды государственной поддержки к субсидированию процентных ставок по жилищным кредитам и «Дисконту»

2. Бюджетные субсидии для оплаты части стоимости жилья

Постановление Правительства Ростовской области от 07.11.2011 № 95 (приложение № 2)

Категория	Размер
Работники бюджетной сферы областного или муниципального подчинения	20% от стоимости жилья
Многодетные семьи	30 % от стоимости жилья

Состояние очередности предоставления бюджетных субсидий и сроки ожидания размещены на сайте ГБУ РО «Агентство жилищных программ» - azhp.ru



Порядок получения государственной поддержки

1. Подача сформированного личного дела на получение господдержки в ГБУ РО «Агентство жилищных программ»

2. Выдача Свидетельств о праве на получение бюджетных субсидий (участии в льготном ипотечном кредитовании)

3. Приобретение жилья и оформление ипотечного кредита в срок действия свидетельств – 90 календарных дней



Примерный расчет при субсидировании процентной ставки по жилищному кредиту

Исходные данные:

Состав семьи – 3 человека

Место приобретения – г. Ростов-на-Дону

Стоимость 1 кв.м – 56 400,0 р.

Первоначальный взнос – 20 %

Ставка по кредиту – 6,5 %

Срок кредита – 20 лет

**Стоимость жилья площадью 54 кв.
3 045 600,0 р.**

**Ипотечный кредит
2 436 480,0 р.**

**Собственные средства
609 120,0 р.**

**ежемесячный платеж
18 165,0 р.**

**Субсидирование
9 898,0 р. в месяц**

**Ежемесячный платеж
с учетом субсидии
8 267,0 р.**

**Субсидирование
процентов
за 5 лет**

593 880,0 р.



Расчет субсидирования процентной ставки в зависимости от состава семьи гражданина

Состав семьи	Расчетная стоимость жилья (1 кв. м - 56 400,0)	Расчетный размер кредита	Субсидия в месяц	Субсидия за 5 лет	Платеж по кредиту – 6,5% на 20 лет	Платеж с учетом субсидии
1	1 861 200,00	1 116 720,00	6 049,00	362 940,00	8 326,00	2 277,00
2	2 368 800,00	1 421 280,00	7 699,00	461 940,00	10 597,00	2 898,00
3	3 045 600,00	1 827 360,00	9 898,00	593 880,00	13 624,00	3 726,00
4	4 060 800,00	2 436 480,00	13 198,00	791 880,00	18 166,00	4 968,00
5	5 076 000,00	3 045 600,00	16 497,00	989 820,00	22 707,00	6 210,00



Примерный расчет для граждан, участвующих в «Дисконте»

Исходные данные:

Состав семьи – 3 человека
Место приобретения – г. Ростов-на-Дону
Стоимость 1 кв.м – 56 400,0 р.

Первоначальный взнос – 20 %
Срок кредита – 20 лет

**Стоимость жилья площадью 54 кв.
3 045 600,0 р.**

**Ипотечный кредит
2 436 480,0 р.**

**Собственные средства
609 120,0 р.**

**Ежемесячный платеж
22 078,6р.**

по ставке банка 9,1 %

**Ежемесячный платеж
с учетом дисконта
15 022,6 р.**

ставка с дисконтом
4,2 %

**Экономия на
процентах за 20 лет
1 693 440,0 р.**



Максимальные размеры ипотечного кредита для участника «Дисконта»

Состав семьи	Норма предоставления	Расчетная стоимость жилья (1 кв. м – 56 400,0)	Размер ипотечного кредита (90 % от стоимости)*
1	33	1 861 200,00	1 675 080,00
2	42	2 368 800,00	2 131 920,00
3	54	3 046 600,00	2 741 040,00
4	72	4 060 800,00	3 654 720,00
5	90	5 076 000,00	4 568 400,00
6	108	6 091 200,00	5 482 080,00

**фактический размер ипотечного кредита рассчитывается банком в зависимости от уровня платежеспособности и параметров приобретаемого объекта*



Значение процентных ставок ДОМ.РФ и «Дисконта»

Первоначальный взнос	% ставка, готовое жилье	% ставка готовое жилье с Дисконтом*	% ставка на этапе строительства	% ставка на этапе строительства с Дисконтом*
10-15%	9,8	4,9	9,6	4,7
15-20%	9,8	4,9	9,6	4,7
20-30%	9,3	4,4	9,1	4,2
30-40%	8,6	3,7	8,4	3,5
40-50%	8,6	3,7	8,4	3,5
более 50 %	8,4	3,5	8,2	3,3

**с учетом вычета 0,4 при подтверждении доходов выпиской из ПФР*



Порядок предоставления работникам здравоохранения бюджетных субсидий на приобретение жилья

(постановление Правительства Ростовской области от 30.08.2012 № 831)

**Молодые специалисты
здравоохранения**

**Работники здравоохранения
дефицитных профессий**

- граждане РФ, проживающие на территории Ростовской области;
- работающие по основному месту работы в областной или муниципальной организации здравоохранения на территории Ростовской области, включенные министерством здравоохранения в поименные списки работников здравоохранения;
- нуждающиеся в улучшении жилищных условий (не имеющие в собственности жилья, либо обеспеченные жильем менее 10 кв.м. на 1 члена семьи).



Бюджетная субсидия

**90 % от расчетной стоимости
жилья**

используется для:

- приобретения жилья путем участия в долевом строительстве многоквартирного жилого дома;
- приобретения вновь построенного жилья;
- строительства индивидуального жилого дома;
- приобретения жилья на вторичном рынке.



Расчет максимального размера бюджетной субсидии

Состав семьи	Норма площади	Бюджетная субсидия, рублей	
		Азов (1 кв. м – 49 900,0)	Волгодонск (1 кв. м – 44 500,0)
1	33	1 482 030,0	1 321 650,0
2	42	1 886 220,0	1 682 100,0
3	54	2 425 140,0	2 162 700,0
4	72	3 233 520,0	2 883 600,0
5	90	4 041 900,0	3 604 500,0

Фактический размер бюджетной субсидии рассчитывается исходя из фактического размера общей площади и стоимости 1 кв. м приобретаемого (строящегося) жилья и не может быть больше максимального размера субсидии



Порядок предоставления бюджетных субсидий

1. Подача в министерство здравоохранения Ростовской области заявления о включении в поименные списки

2. Утверждение поименных списков

3. Подача заявления и сформированного дела в ГБУ РО «Агентство жилищных программ»

4. Приобретение жилого помещения и представление в ГБУ РО «Агентство жилищных программ» документов на приобретаемое (строящееся) жилое помещение

5. Заключение трехстороннего договора о предоставлении бюджетной субсидии с учреждением здравоохранения Ростовской области и ГБУ РО «Агентство жилищных программ», оформление залога и страхование предмета залога



*Подробную информацию можно
получить:*

на официальном сайте

ГБУ РО «Агентство жилищных программ»

azhp.ru

в соответствующем разделе.

Вопросы можно задать:

- через интернет-приемную на сайте ГБУ РО «Агентство жилищных программ» - azhp.ru;*
- записавшись на консультацию в режиме онлайн на сайте helponline.donland.ru*

**Документы на получение государственной поддержки направляются
посредством электронной почты oprg@azhp.ru или почтой России по адресу:
ул. Социалистическая, 112, г. Ростов-на-Дону, 344050.**